

## Frenado y llaves de bloqueo con el HUIT

Un descenso en r pnel con un solo cabo de cuerda requiere saber modular la cantidad de frenado ofrecida por el descensor, en funci3n de la situaci3n. Para detenerse durante el descenso, una llave de bloqueo permite tener las manos libres.

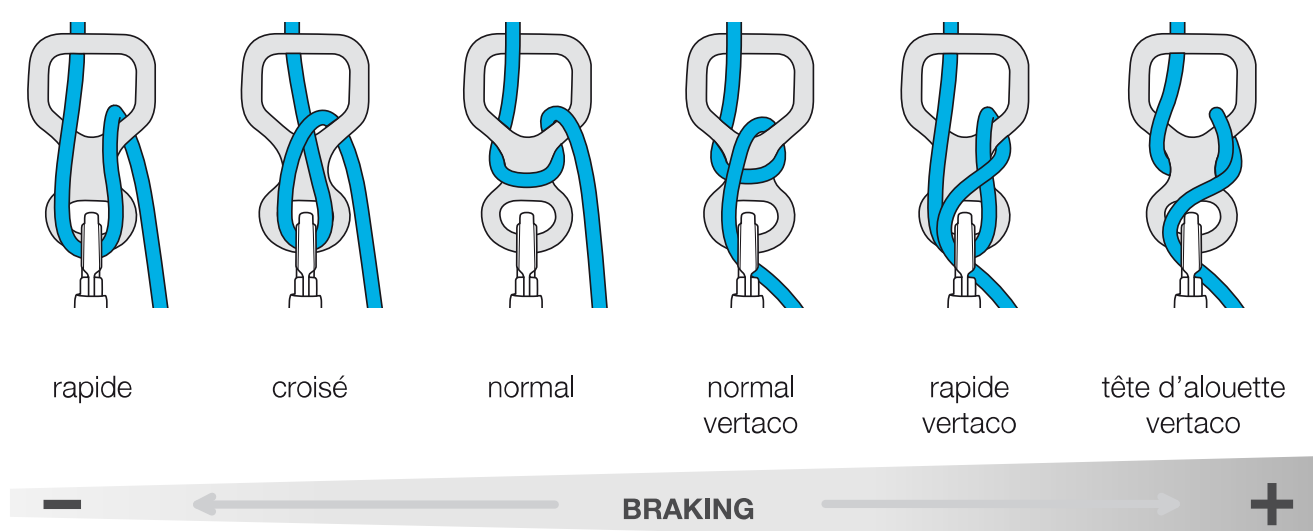


ALERTAS DE SEGURIDAD



### Modular el frenado con el HUIT

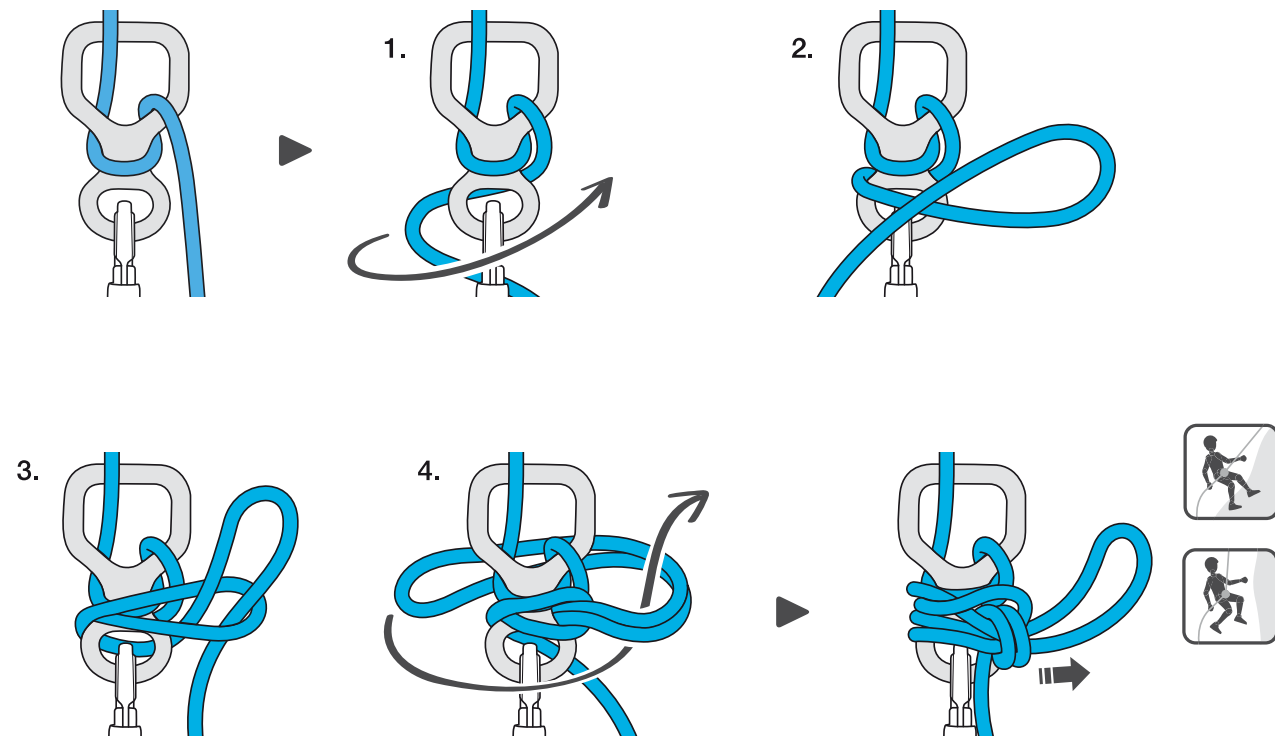
La forma de pasar la cuerda por el HUIT permite escoger la cantidad de frenado adecuada al descenso previsto, en funci3n de la configuraci3n del terreno, de la situaci3n, del di metro de la cuerda, del peso del usuario... La elecci3n se deber  realizar antes de iniciar el descenso.



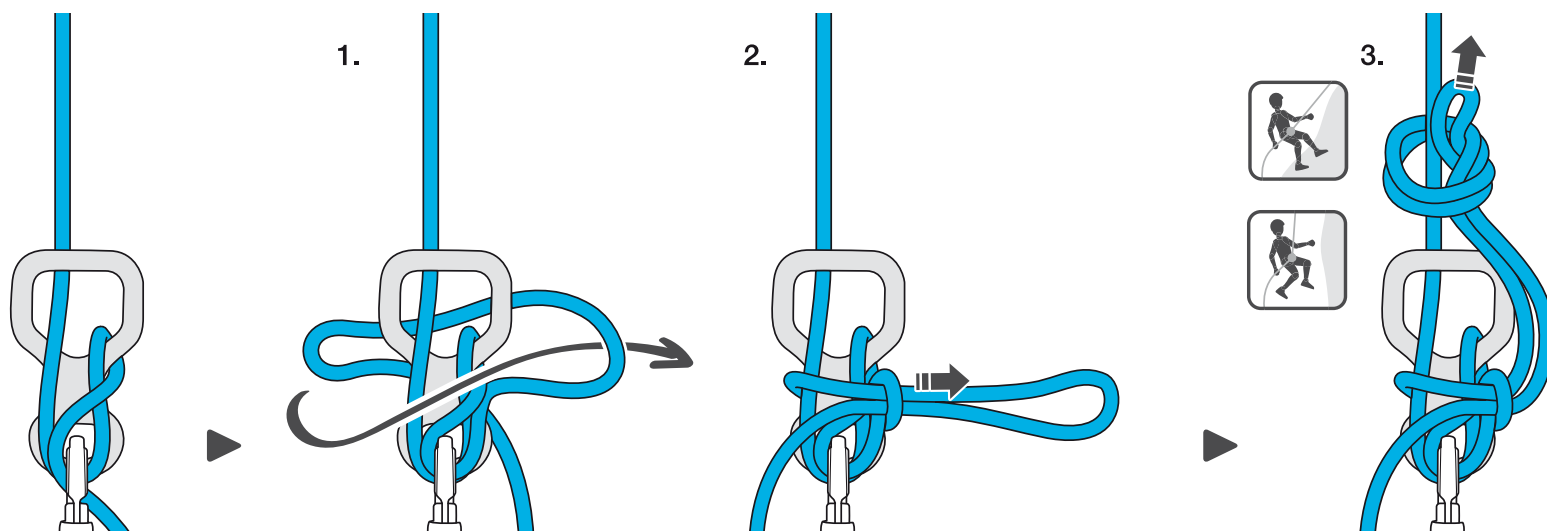
### Llave de bloqueo con el HUIT

Para detenerse durante el descenso y tener las manos libres, hay que realizar una llave de bloqueo.

- **Llave alrededor del HUIT con paso de cuerda normal**

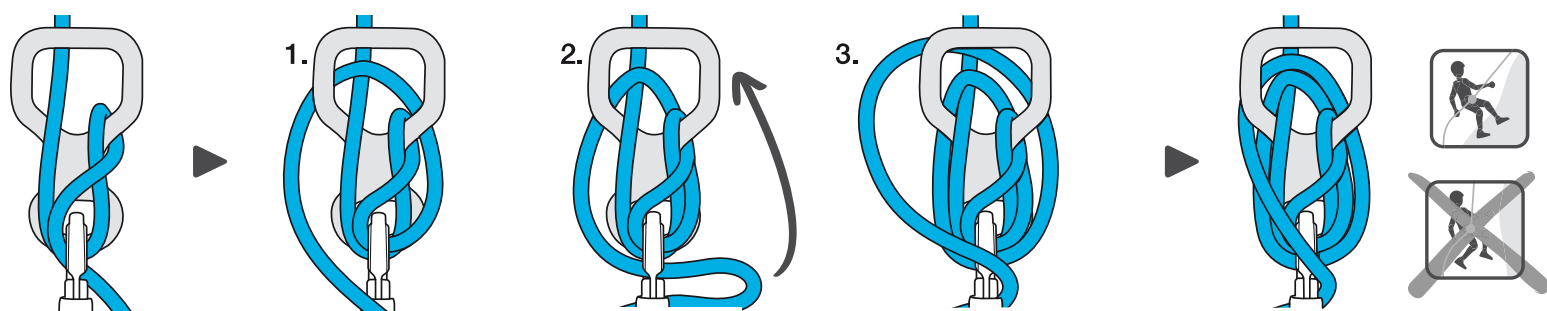


- **Llave alrededor del HUIT con paso de cuerda vertaco**



- **Llave tipo espeleolog a, alrededor del HUIT con paso de cuerda vertaco**

Atenci3n, esta llave puede ser dif cil de liberar si el usuario no tiene los pies apoyados.



Consejo t cnico realizado en colaboraci3n con el CREPS Rh ne-Alpes

Siguiente >

## Frenado y llaves de bloqueo con el PIRANA

[Ver todas las t cnicas](#)