

## Frenado y llaves de bloqueo con el HUIT

Un descenso en rápel con un solo cabo de cuerda requiere saber modular la cantidad de frenado ofrecida por el descensor, en función de la situación. Para detenerse durante el descenso, una llave de bloqueo permite tener las manos libres.

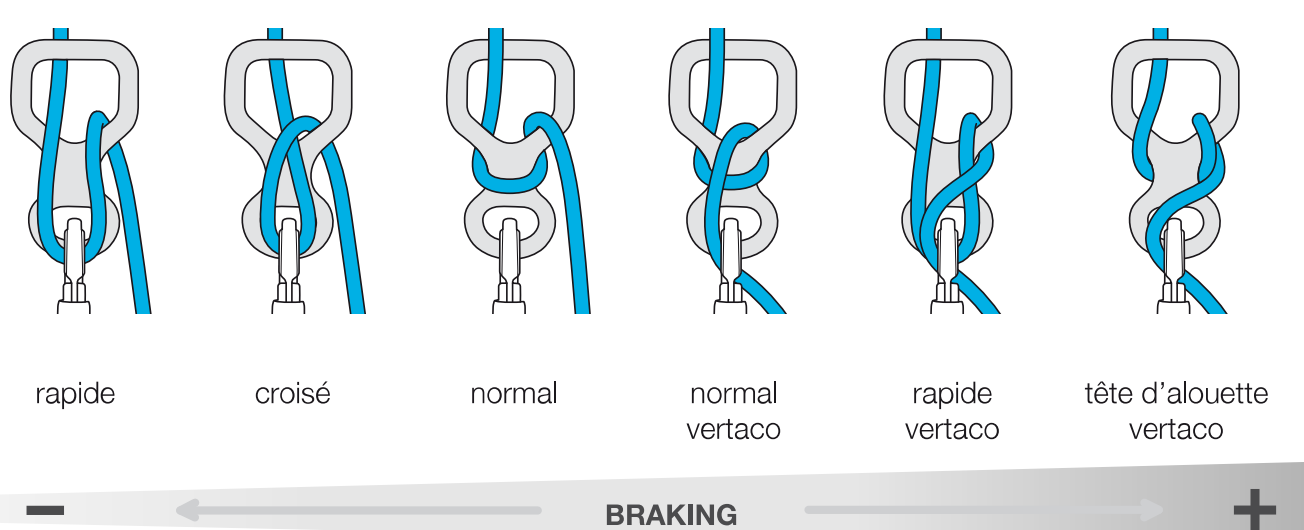


### ALERTAS DE SEGURIDAD



### Modular el frenado con el HUIT

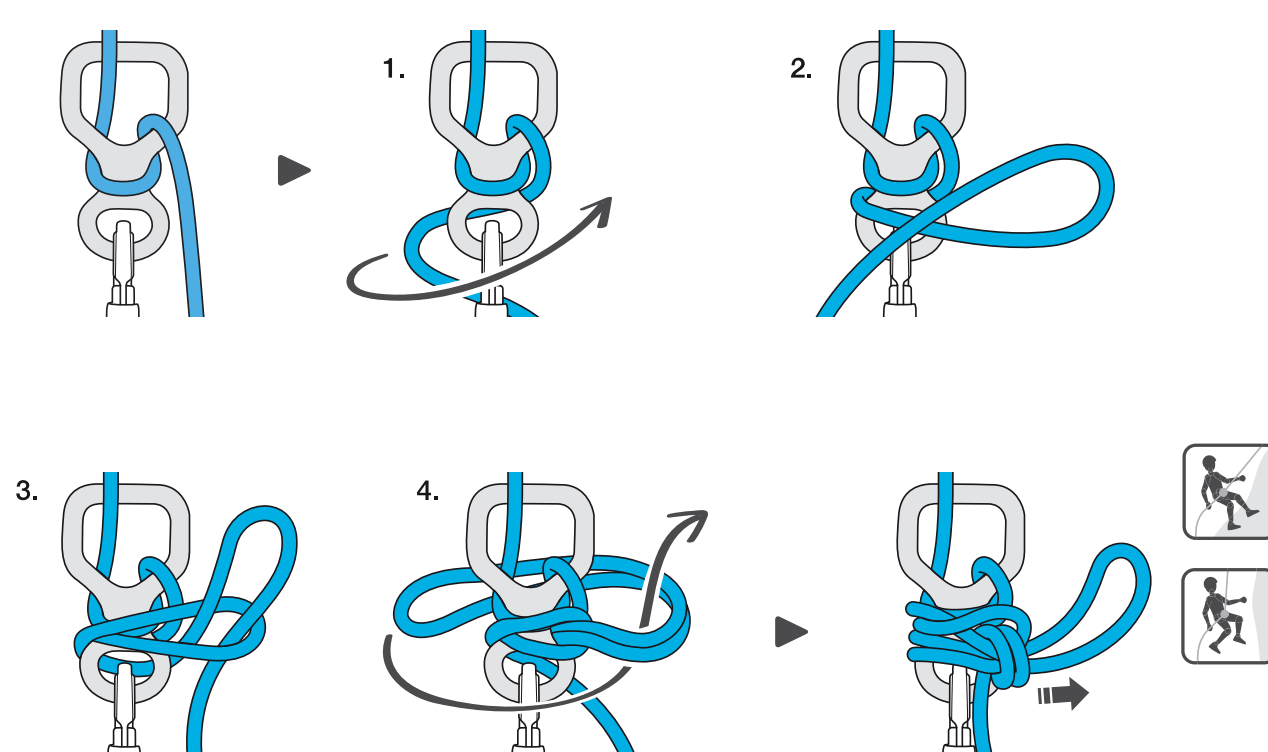
La forma de pasar la cuerda por el HUIT permite escoger la cantidad de frenado adecuada al descenso previsto, en función de la configuración del terreno, de la situación, del diámetro de la cuerda, del peso del usuario... La elección se deberá realizar antes de iniciar el descenso.



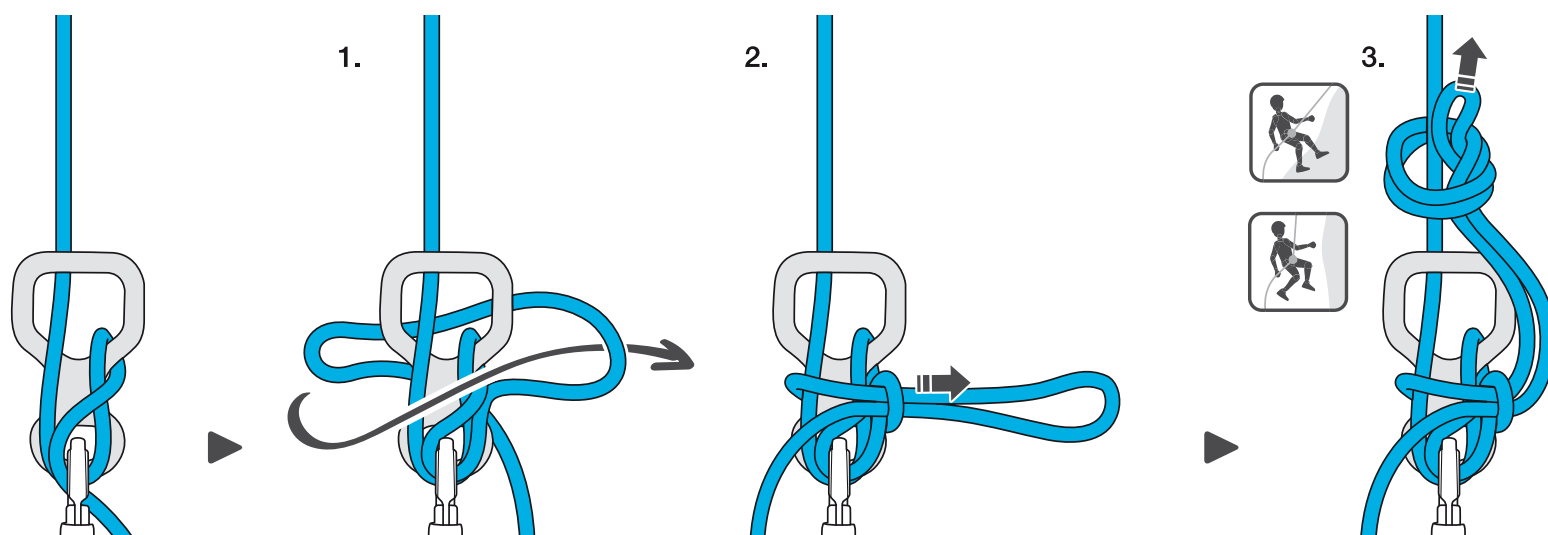
### Llave de bloqueo con el HUIT

Para detenerse durante el descenso y tener las manos libres, hay que realizar una llave de bloqueo.

- **Llave alrededor del HUIT con paso de cuerda normal**



- **Llave alrededor del HUIT con paso de cuerda vertaco**



- **Llave tipo espeleología, alrededor del HUIT con paso de cuerda vertaco**

Atención, esta llave puede ser difícil de liberar si el usuario no tiene los pies apoyados.

